

導入事例 京都市立京都工学院高校 様

学習用端末として、 iPad を導入していただきました!



京都市立京都工学院高等学校は、2016年に京都市立洛陽工業高等学校と京都市立伏見工業高等学校の統合により開校した学校です。開校時からICT設備を整え、iPadを使った授業を進めています。今年度入学生から、田中電気よりiPadを導入していただきました。導入を担当された、ICT管理部主任 上野様にインタビューをさせていただきました。



校長 大窪様

決め手は「価格」と「保証サービス」

—今年から田中電気から端末を導入していただきましたが、田中電気を選んでいただいた理由を教えてください。

端末が少し安く購入できる点と、保証サービスが優れていたからです。

本校では、iPadを入学時の必要物品、教材として一括で購入していただいております。

実習服や実習材料代など他にも色々購入する必要がある中、iPadの購入も必須となると負担が大きくなってしまいますため、少しでも安く購入できるという点は非常に重要でした。

iPad導入から9年。多くの教員が積極的に活用しています。

—導入後の校内の様子・授業での活用方法について教えてください。

今年でiPadを導入してから9年目になります。

先生ごとに活用方法は様々ですが、今は年配の先生も積極的にiPadを活用しています。

特に、提出物の収集や配布は直感的で簡単に行えるため、多くの先生が活用しています。



取材の際に見学させていただいた授業では、iPad・教科書・プリントを使って学習をしていました。先生方は色々な方法を試しながら、最適な活用方法を模索しているとのこと。プロジェクターが投影できるよう、黒板がホワイトボードになっている様子からも、デジタル活用を重視した環境が整えられていることが窺えました!



生徒が自ら活用できる仕組みづくりをしていきたい。

—最後に今後の利活用と展望について教えてください。

今のまま活用が進むといいなと思っています。

現在は、iPadを使ってください、活用してくださいという段階は終わっているので、今のまま学校全体で活用が進み、さらには生徒たちが自ら活用できる仕組みづくりを行っていければと思っています。

インタビュー
全文はこちら



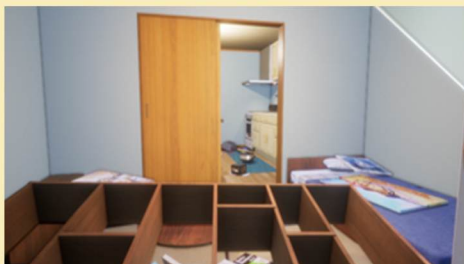
2025年は、防災について考えてみませんか？

VRやAR製品を取り扱う『ビズエモ』では、さまざまな災害をVRで体験・学習ができる『防災訓練VR』をご用意しています。防災訓練やイベントなどでご活用ください。

火災 火災編



地震 地震編



水害 土砂災害編



VRで体験できる火災・地震・水害のコンテンツのほかにも、ARを利用した浸水体験や実際の大きさのVR用消火器を利用した消火訓練など様々なコンテンツをご用意がございます。事前のデモ体験も行っておりますので、お気軽にお問い合わせください。



田中電気マーケット 年末SALE

12/5(木)10:00 ~ 12/31(火)15:00



通販サイト『田中電気マーケット』で人気の無線機や、音響機器、テレビなど最大86%OFFの年末SALEを開催します！ぜひこの機会にご利用ください！

田中電気マーケットはこちら



秋葉原ドローンスクール ADS 12月開催のセミナー情報

全て10万円以下！最新DJI製品体験セミナー



DJI Neo



DJI Air 3



Osmo Action 5 Pro



DJI Goggles N3



Osmo Pocket 3

10万円以下で購入いただける最新DJI製品のご紹介と、製品を直接さわってお試しいただけるセミナーです。

開催日：12月15日(日) 定員：15名
 開催時間：第一部 10:00~12:00 参加費：無料
 第二部 13:30~15:30 事前予約制
 会場：ADSセミナースペース

セミナーの詳細はこちら



編集後記

暑かったり涼しかったり不規則な気温から一転して11月の後半から一気に気温が下がり、本格的な凍える寒さの冬が始まりましたね。寒くなるとカイロが恋しくなります。今だとおなじみのカイロから、充電式のカイロもありますが、僕は今100年の歴史があるハクキンカイロが気に入っています。使い捨てではないカイロなので、燃料が必要だったり手間はありますが最長で24時間暖かさが持続するそうです。欲しい…！